



ESTADO MAYOR CONJUNTO  
COMANDO OPERACIONAL DE LAS FFAA  
COMANDO CONJUNTO AEROESPACIAL

### AIRBUS A400M ATLAS EN ISLAS MALVINAS

DÍA 14 DE ENERO

Se publica una noticia en la plataforma digital [www.escenariomundial.com](http://www.escenariomundial.com) con el siguiente titular: "Aviones militares del Reino Unido y vuelos comerciales ponen en relevancia el espacio aéreo en torno a Malvinas".

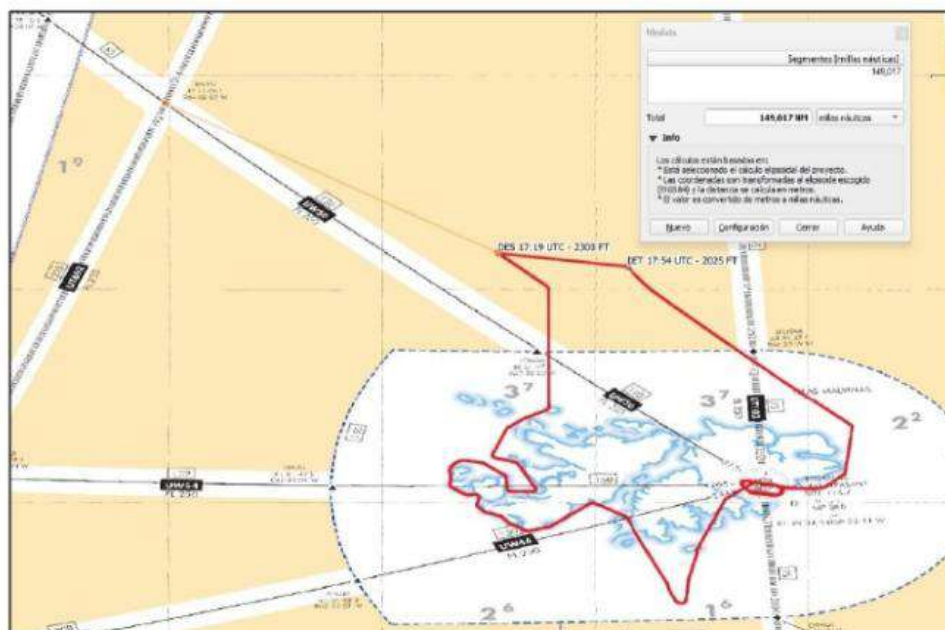
El Reino Unido posee una zona marítima adyacente a las Islas Malvinas donde ha convalidado licencias de pesca para distintos países interesados.

Como norma general, realiza controles marítimos y aéreos (al igual que la República Argentina lo hace en la Milla 200), a los fines de controlar que se cumplan los requisitos de las licencias de pesca.

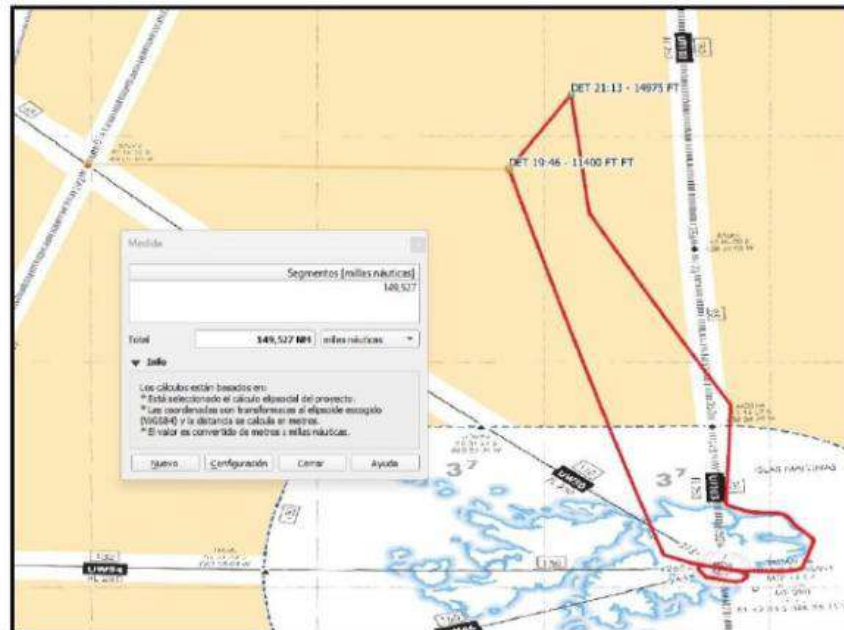
COMANDO CONJUNTO AEROESPACIAL - ESTADO MAYOR CONJUNTO

Desde el Comando Conjunto Aeroespacial constantemente se monitorean los vuelos en la zona y, como resultado de este caso especial, se pudo determinar la siguiente información de vuelo de la aeronave en cuestión:

- 1º) Vuelo del 13 ENE 25: Circunvala las islas y vuela hacia el norte a una distancia de 149 NM del punto de notificación SALVU (perteneciente a la aerovía que se controla desde Comodoro Rivadavia).



2º) Vuelo del 14ENE25: Vuela hacia el norte a una distancia de 149,527 NM del punto SALVU (perteneciente a la aerovía que se controla desde Comodoro Rivadavia).



### CONCLUSIÓN:

Este caso del AIRBUS A400M ATLAS, que generalmente se suele emplear para operaciones en diferentes sectores alrededor de las Islas Malvinas, no ha sobrevolado espacio aéreo argentino ni incumplido ninguna norma internacional que merezca especial atención.

La aeronave está basada en las Islas Malvinas, los vuelos son rutinarios en las inmediaciones de las islas y de la zona marítima adyacente y se los controla diariamente por parte del Estado Argentino.

Brigadier Plinio Guillermo POMA  
Comandante Conjunto Aeroespacial